

EL COSTE REAL DE LA PÉRDIDA DE DATOS

LOS DISEÑADORES DE ABC, INC. ESTÁN BUSCANDO ARCHIVOS ANTIGUOS PARA UTILIZARLOS EN UNA ACTUALIZACIÓN DEL PRODUCTO

85 %



EL 85 % DE LOS DISEÑOS DE PRODUCTOS NUEVOS CONTIENE PROPIEDAD INTELECTUAL DE PRODUCTOS ANTERIORES.¹

30 %



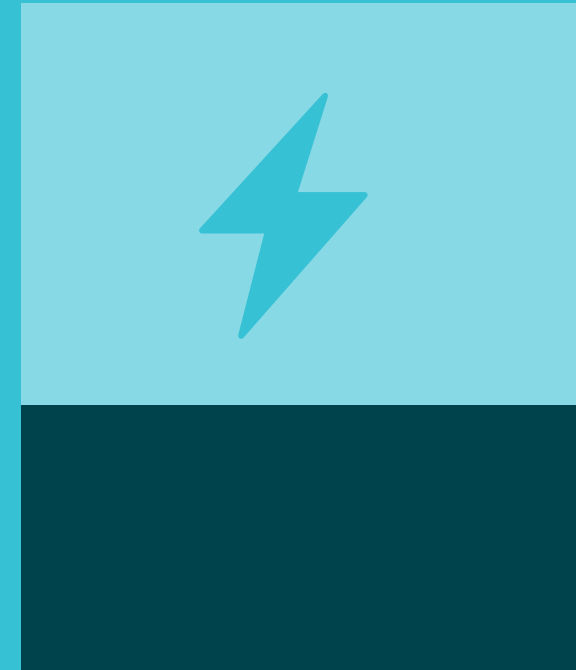
DESPUÉS DE BUSCAR POR TODAS PARTES, SE DESCUBRE QUE FALTA EL 30 % DE LOS ARCHIVOS.

47 %



EL 47 % DE LAS EMPRESAS PIERDEN DATOS EN LA NUBE Y TIENEN QUE RESTAURAR LA INFORMACIÓN DE LAS COPIAS DE SEGURIDAD.²

LAS CAUSAS MÁS COMUNES DE LA PÉRDIDA DE DATOS SON:



40 %

FALLOS DE HARDWARE (PICOS DE TENSIÓN)



30 %

ERRORES HUMANOS (ELIMINACIÓN ACCIDENTAL, CAÍDA DEL PORTÁTIL)



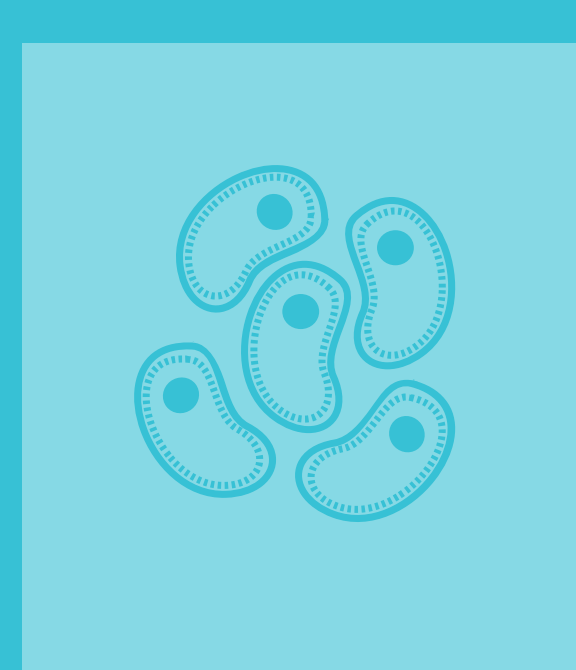
13 %

CORRUPCIÓN DEL SOFTWARE



9 %

ROBO DE HARDWARE



6 %

VIRUS INFORMÁTICOS



2 %

DESTRUCCIÓN DEL HARDWARE (INUNDACIONES, TORMENTAS, INCENDIOS)

UNO DE LOS DISEÑADORES DE ABC HA ELIMINADO ALGUNOS ARCHIVOS DEL SERVIDOR ACCIDENTALMENTE.

40 %

DE LAS PEQUEÑAS Y MEDIANAS EMPRESAS NO REALIZAN COPIAS DE SEGURIDAD DE SUS DATOS Y, SI LO HACEN, EL 40-50 % DE ESAS COPIAS DE SEGURIDAD NO SON TOTALMENTE RECUPERABLES.³



1 MB DE DATOS PERDIDO = 10 000 \$

EL TIEMPO MEDIO NECESARIO PARA RECUPERAR LOS DATOS PERDIDOS ES DE APROXIMADAMENTE 6 HORAS.⁴ EL 16 % DE LAS OPERACIONES DE RECUPERACIÓN DE LAS EMPRESAS FALLAN.⁵

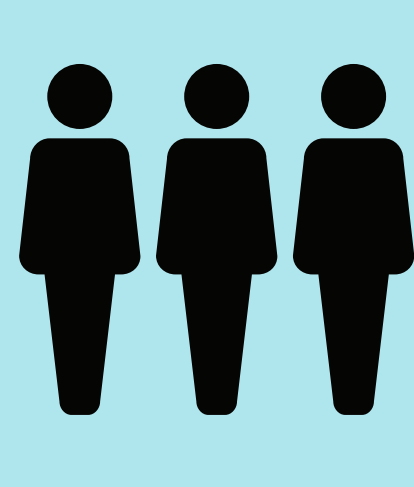
SI LOS DATOS NO SE ENCUENTRAN FÁCILMENTE, PUEDE QUE SE HAYAN PERDIDO. SE ESTIMA QUE 1 MB DE DATOS EQUIVALE A 10 000 \$.



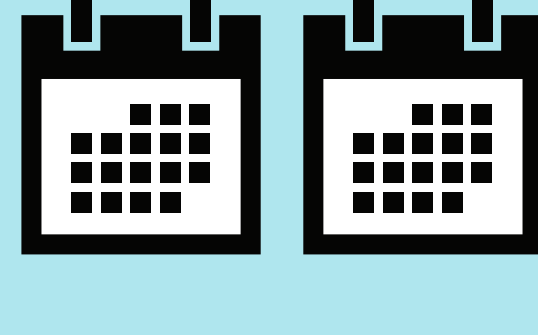
ABC NO PUDO RECUPERAR LOS DATOS PERDIDOS, POR LO QUE TUVIERON QUE VOLVER A CREAR LOS ARCHIVOS DE CERO.



DURANTE EL PROCESO DE DUPLICADO, EL EQUIPO DE DISEÑO DE ABC NO PUEDE TRABAJAR EN OTROS PROYECTOS, POR LO QUE SE REDUCE LA PRODUCTIVIDAD GENERAL.



+



=



LOS EMPLEADOS DE ABC GANAN UNA MEDIA DE 36,20 \$ POR HORA EN SALARIOS Y BENEFICIOS. EL COSTE DE 2 SEMANAS DE TRABAJO DUPLICADAS DE 3 DISEÑADORES DE ABC ES DE 8688 \$. DEBIDO A LA PÉRDIDA DE DATOS, LOS PROYECTOS DE ABC LLEVAN UN RETRASO DE 3 SEMANAS RESPECTO A LA PROGRAMACIÓN.

50 % DE PÉRDIDAS EN INGRESOS

EL EQUIPO DE DISEÑO ESTÁ TRABAJANDO CONTRARRELOJ PARA RECUPERAR EL TIEMPO PERDIDO.

LA ACTUALIZACIÓN DEL PRODUCTO LLEGA CON RETRASO AL MERCADO, LO QUE PROVOCA QUE ABC A SUFRA UNA PÉRDIDA DEL 50 % DE LOS INGRESOS PREVISTOS PARA ESE MES.



1 %

LAS EMPRESAS PIERDEN, DE MEDIA, UN 1 % DE INGRESOS ANUALES DEBIDO A LA PÉRDIDA DE DATOS.⁶

585 892 \$

LA PÉRDIDA DE DATOS CUENTA, DE MEDIA, 585 892 \$ ANUALES A LAS EMPRESAS Y EL TIEMPO DE INACTIVIDAD, 497 037 \$.⁷



AL INVERTIR EN UNA SOLUCIÓN DE GESTIÓN DE DATOS, ABC HABRÍA AHORRADO 21 DÍAS + 8000 \$ EN HORAS DE TRABAJO + MILES DE DÓLARES EN INGRESOS PERDIDOS.



MÁS DE DOS TERCIOS DE LAS ORGANIZACIONES CALCULAN QUE SU GASTO EN SERVICIOS DE GESTIÓN DE DATOS AUMENTARÁ AL MENOS UN 5 % DURANTE LOS PRÓXIMOS 12 MESES.⁸

LAS EMPRESAS DE PRIMER NIVEL SON:



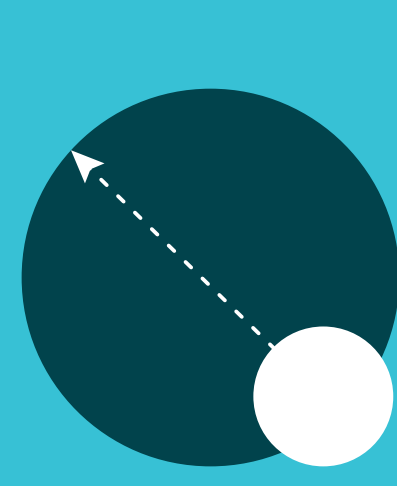
30 %

MÁS PROCLIVES A UTILIZAR SOLUCIONES PDM O PLM



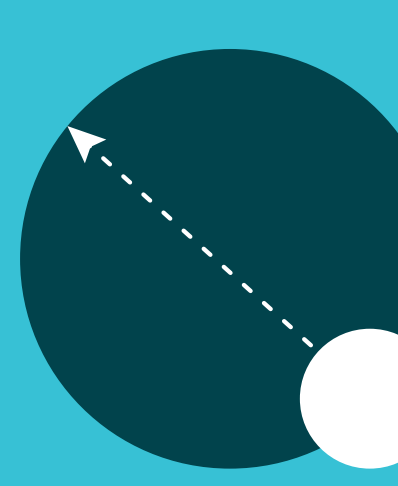
25 %

MENOS DE TIEMPO DEDICADO A TAREAS DE GESTIÓN DE DATOS NO PRODUCTIVAS⁹



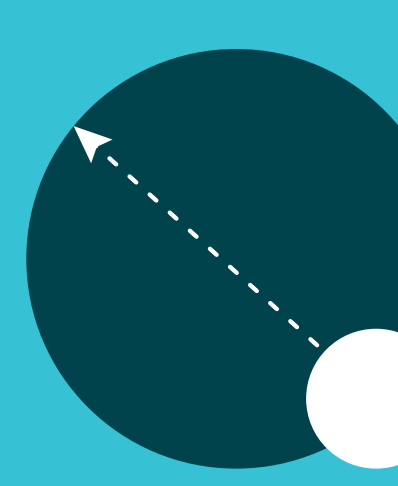
2,7 VECES

MÁS PROCLIVES A ENCONTRAR LOS DATOS NECESARIOS DE MANERA "MUY EFICAZ"



3 VECES

MÁS PROCLIVES A COMPLETAR LAS TAREAS DE GESTIÓN DE DATOS DE MANERA "MUY EFICAZ"



3 VECES

MÁS PROCLIVES A GESTIONAR LOS PROYECTOS DE DISEÑO DE MANERA "MUY EFICAZ"

NO PIERDA LOS DATOS IMPORTANTES. NO SEA COMO ABC, INC.

LAS EMPRESAS PUNTERAS INVIERTEN EN LA GESTIÓN DE DATOS PARA PROTEGER SUS DATOS MÁS IMPORTANTES