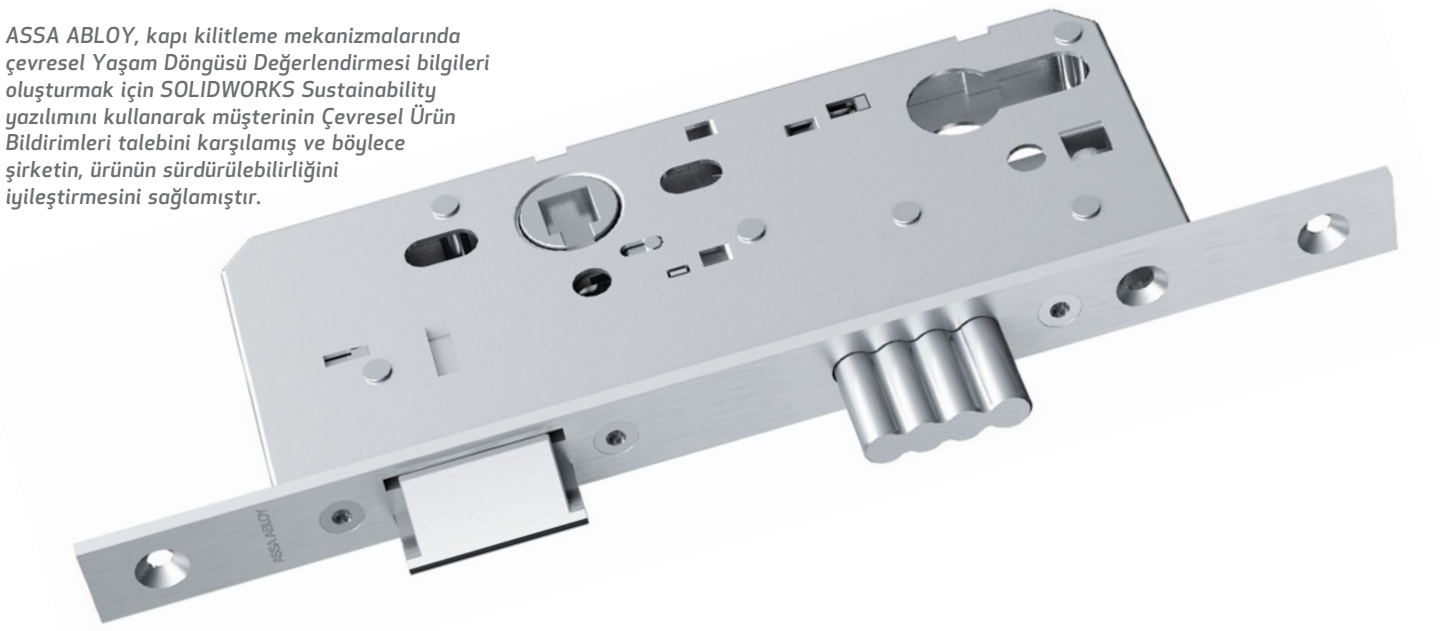


ASSA ABLOY SICHERHEITSTECHNIK GMBH

SOLIDWORKS Sustainability ile çevre dostu yapılara çevre dostu kilitler ekleme

ASSA ABLOY, kapı kilitleme mekanizmalarında çevresel Yaşam Döngüsü Değerlendirmesi bilgileri oluşturmak için SOLIDWORKS Sustainability yazılımını kullanarak müşterinin Çevresel Ürün Bildirimleri talebini karşılamış ve böylece şirketin, ürünün sürdürülebilirliğini iyileştirmesini sağlamıştır.



Konu kapı açmaya geldiğinde (etkinlik, müze, havaalanı, otel odası, ofis binası veya ev için) bir ASSA ABLOY ürününe rastlamanız muhtemeldir. Kapı açma çözümlerinde dünya lideri olan ASSA ABLOY çok çeşitli kilitleme, erişim kontrolü, tanımlama teknolojisi, giriş otomasyonu ve otel güvenlik sistemleri sunmaktadır. 43.000'den fazla çalışanı ve yıllık SEK 5,4 milyarlık geliriyle bu üretici, pazar liderliğini Avrupa, Kuzey Amerika, Asya ve Pasifik'te korumaktadır.

Şirketin başarısı, kendini müşterilerinin geribildirimlerini dinlemeye adanmasından kaynaklanır. ASSA ABLOY mimarlar, kapı üreticileri ve ürünlerini belirleyip satın aldığı diğer şirketlerle düzenli olarak "müşterinin sesi" adını verdiği görüşmeler yapar. Orta Avrupa yenilikçilik yöneticisi Markus Bade'e göre son yapılan müşteri destek programı, şirketin en önemli Ar-Ge projelerinden biri olmuştur: sürdürülebilir ürün geliştirme programı uygulama.

Bade, "Müşterilerimiz ürünlerimizin Çevresel Ürün Bildirimleri'ni (EPD'ler) istiyor." diyor. "Çevre dostu binalar için DGNB, LEED ve BREEAM çevre sertifika programlarına katılmak üzere bu bilgilere ihtiyaçları var. ASSA ABLOY, işimizi sürdürebilmemiz için ürünlerimizin çevresel etki bilgilerini sağlamalıdır."

EPD'leri (bina inşaat endüstrisine göre özelleştirilmiş çevresel Yaşam Döngüsü Değerlendirmesi (LCA) çalışması) hesaplamasının ilk adımı, mevcut ürünlerde temel sürdürülebilir mühendislik yürütmektir. ASSA ABLOY'un Hollanda'daki mühendislik ekibi, kapı kilitleme mekanizmasını yeniden tasarlamak üzere bir pilot projeye başlamıştı. Hollandalı ekibin mevcut ve değiştirilmiş tasarımların çevresel etkisini değerlendirmek ve karşılaştırmak için bir mühendislik aracına ihtiyacı vardı. Tercihlerini SOLIDWORKS® Sustainability yazılımından yana kullandılar.

Bade "SOLIDWORKS Sustainability yazılımını bir yenilikçilik konferansında keşfedip pilot projede kullanma kararı aldık." diyor. "Yeniliğin geleceği sürdürülebilirlik alanında olacak. Operasyonlarımızın çoğunda SOLIDWORKS tasarım yazılımları kullanıldığı için SOLIDWORKS Sustainability yazılımının, ekibimize bu ürünün sürdürülebilirliğini artırma konusunda yardımcı olacağından emindik."

Sorun:

Çevre dostu yapıların kapı ve kilitleme sistemlerine sürdürülebilir tasarım uygulamaları ekleyerek müşterinin çevresel etki bilgisi taleplerini karşılama.

Çözüm:

Sürdürülebilir tasarım uygulamalarını uygulama ve ürünleri için Çevresel Ürün Bildirimleri oluşturmanın ilk adımı olarak SOLIDWORKS Sustainability yazılımını uygulama.

Sonuçlar:

- Ürün maliyetlerini %15 düşürme
- Ürünün çevresel etkisini azaltma
- Malzeme kullanımını azaltma
- EPD oluşturucu üretimine başlama

Harcamalardan tasarruf etme ve çevreyi koruma

ASSA ABLOY mühendisleri SOLIDWORKS Sustainability çevresel etki değerlendirmesini ve SOLIDWORKS Simulation tasarım analizi yazılımını kullanarak yeni bir kapı kilitleme mekanizması tasarladı. Ekip, ürünün çevresel etkisini azaltmakla kalmadı; aynı zamanda üretim maliyetlerini de %15 düşürdü. Ekip kullanılan malzeme sayısını azalttı, özel nikel ve krom kaplamalı malzemeleri paslanmaz çelik ile değiştirdi ve mandal ucunu yeniden tasarladı. SOLIDWORKS Simulation analizleri tasarımın olması gerekenden güçlü olduğunu gösterdiğinden malzeme ağırlığını ve kalınlığını da azalttılar. Kilit gövdesinin kapatılması, kapağın bağlanması ve ön panelin vidalanmasında da değişiklikler yapılmıştır.

Bade, "Malzemeden yapılan tasarruf olağanüstü." diyor. "Her yıl yaklaşık bir milyon metal parçası döktüğümüzden her parçadan azaltabileceğimiz bir gram bile çevre üzerinde daha az etki ve daha az maliyet anlamına geliyor. Bir ürünün çevresel etkisini değerlendirerek hem paradan tasarruf edebileceğimizi hem de çevreyi koruyabileceğimizi öğrendiğimizde çok şaşırdık."

Sürdürülebilir tasarıma yönelik ilk adım

Bu projenin başarısı ASSA ABLOY'un yeni ürünlerin geliştirilmesi ve hatta mevcut ürünlerin değiştirilmesi planlarında SOLIDWORKS Sustainability yazılımını kullanmasını sağladı. SOLIDWORKS Sustainability karbon ayak izi, enerji tüketimi ve belirli bir tasarımla ilişkili su ve hava etkisi tahminlerini doğru yapar. Ancak inşaat endüstrisi, EPD için ek çevresel veriler istemektedir.

Neyse ki, SOLIDWORKS Sustainability veritabanı önde gelen LCA üreticisi ve SOLIDWORKS Partner PE International, Inc. tarafından sağlanmıştır ve ek çevresel değerlendirme çözümleri de kullanmaktadır. Bade, "SOLIDWORKS Sustainability raporu, sürdürülebilir tasarımı benimsemek için mükemmel bir başlangıç noktasıdır ve tam ölçekli bir LCA'yı tamamlamayabilmemiz için gereken ön rakamları sağlar." diyor.

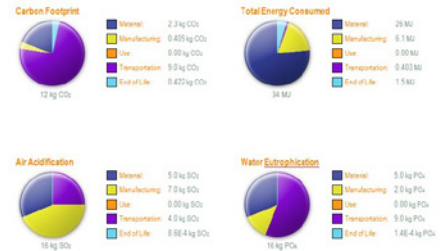
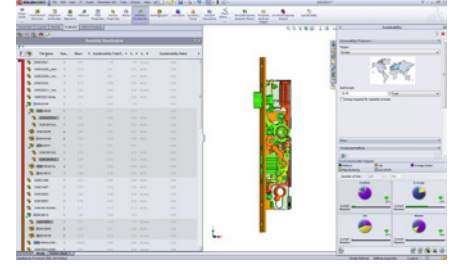
EPD oluşturma yolunda

ASSA ABLOY, SOLIDWORKS Sustainability çevre değerlendirmelerine dayanan bir web tabanlı EPD oluşturunucusu geliştirmek için PE International ile çalışmaktadır. Bade, "Geleneksel iş bakış açısına göre sürdürülebilir tasarımların ürünü daha pahalı hale getirdiği düşünülüyor." diyor. "SOLIDWORKS Sustainability ile yapılan pilot proje, bu bakış açısının doğru olmadığını ve sürdürülebilir tasarım uygulamaları ile işlemlerin geliştirilebileceğini ve harcamalardan tasarruf edilebileceğini göstermektedir.

Bade "Birçok yönden sürdürülebilir tasarım ve EPD'ler 20 yıl önce ISO 9001 sertifikasının sahip olduğuyla aynı potansiyele sahiptir." diye ekliyor. "İlk zamanlar birçok kişi ISO sertifikasının yalnızca para kaybı olduğunu düşünmüştü. Ancak şirketler işlemlerini tamamladıkça ve operasyonlarını kolaylaştırıp geliştirdikçe, verimlilik ve üretkenliği artırarak zaman ve harcamalardan tasarruf etti. Sürdürülebilir tasarımın da aynı yoldan geçeceğini düşünüyoruz. Gelecekte çevresel etkileri azaltan şirketler bunun avantajını görecek."

"GELENEKSEL İŞ BAKIŞ AÇISINA GÖRE SÜRDÜRÜLEBİLİR TASARIMLARIN ÜRÜNÜ DAHA PAHALI HALE GETİRDİĞİ DÜŞÜNÜLÜYOR. SOLIDWORKS SUSTAINABILITY İLE YAPILAN PILOT PROJE, BU BAKIŞ AÇISININ DOĞRU OLMADIĞINI VE SÜRDÜRÜLEBİLİR TASARIM UYGULAMALARI İLE İŞLEMLERİN GELİŞTİRİLEBİLECEĞİNİ VE HARCAMALARDAN TASARRUF EDİLEBİLECEĞİNİ GÖSTERMEKTEDİR."

Markus Bade
Orta Avrupa Yenilikçilik Yöneticisi



SOLIDWORKS Sustainability ve SOLIDWORKS Simulation araçlarını kullanan ASSA ABLOY, kapı kilitleme mekanizması tasarımını daha sürdürülebilir yapmakla kalmadı; malzeme maliyetlerini de düşürdü.

ASSA ABLOY

ASSA ABLOY Sicherheitstechnik GmbH
Bildstockstrasse 20
D-72458 Albstadt, ALMANYA
Telefon: +49 7431 123823
www.assaabloy.de

Kuzey ve Güney Amerika
Dassault Systèmes
175 Wyman Street
Waltham, Massachusetts
02451-1223
USA

Türkiye Ofisi
+90 212 355 01 80
Solidworks.TR-info@3ds.com
www.solidworks.com.tr

