

SOLIDWORKS 2023 Beta Online のよくある質問

SOLIDWORKS 2023 BETA

Collaborate with R&D to help deliver the quality, performance, and user experience that you expect.



MODEL COURTESY OF MECALAC

SOLIDWORKS 2023 Beta Online でテストできる製品は何ですか？

次の製品が Beta Online でご評価いただけます

SOLIDWORKS® Premium、SOLIDWORKS MBD、eDrawings® Professional、SOLIDWORKS Simulation Premium、SOLIDWORKS Plastics Premium、SOLIDWORKS Visualize Professional、SOLIDWORKS CAM Professional



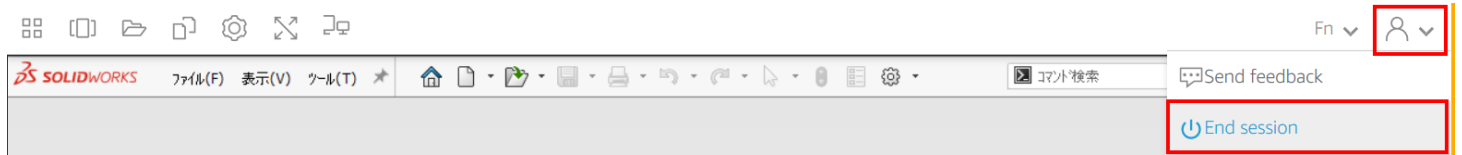
製品を切り替えるには、ブラウザの上部左側の四角が 4 つ並んだアイコンをクリックします。このアイコンから SOLIDWORKS Rx、Treehouse のアクセスができます。

Beta Online は日本語でも提供しています。

SOLIDWORKS 2023 Beta Online はどのくらいの時間使えますか？

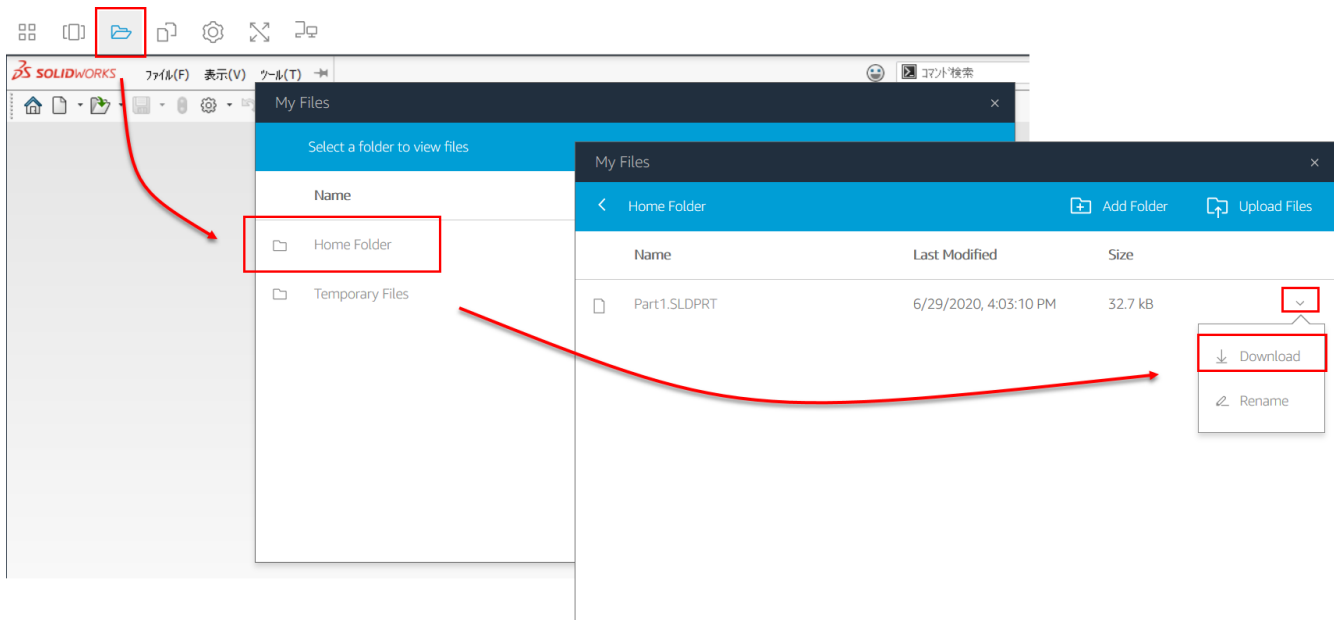
1つのセッションで最大2時間までお使い頂けます。30分間操作がないとタイムアウトします。

操作が終了した後は、右上の「End session」をクリックしてセッションを終了してください。



作業内容を保存するにはどのようにすればよいですか？

Home Folder に保存してください。Home Folder に保存されたファイルは、セッション終了しても保持されます。Home Folder 以外の変更は、セッションが終了後に保存されません。なお、下図のように My Files からローカルディスクにダウンロードできます。

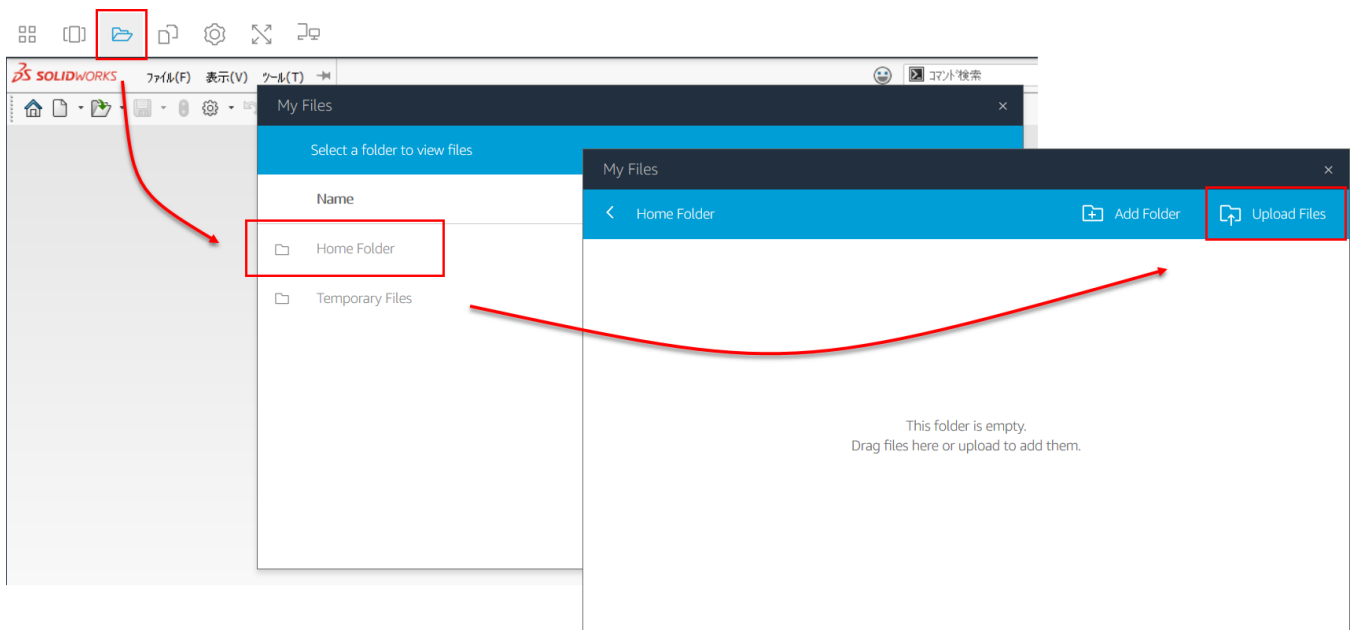


Windows エクスプローラーはどうやって起動しますか？

Beta Online セッションでは Windows エクスプローラーを起動できません。ファイルを開くには、製品内の[開く]機能をご利用ください。

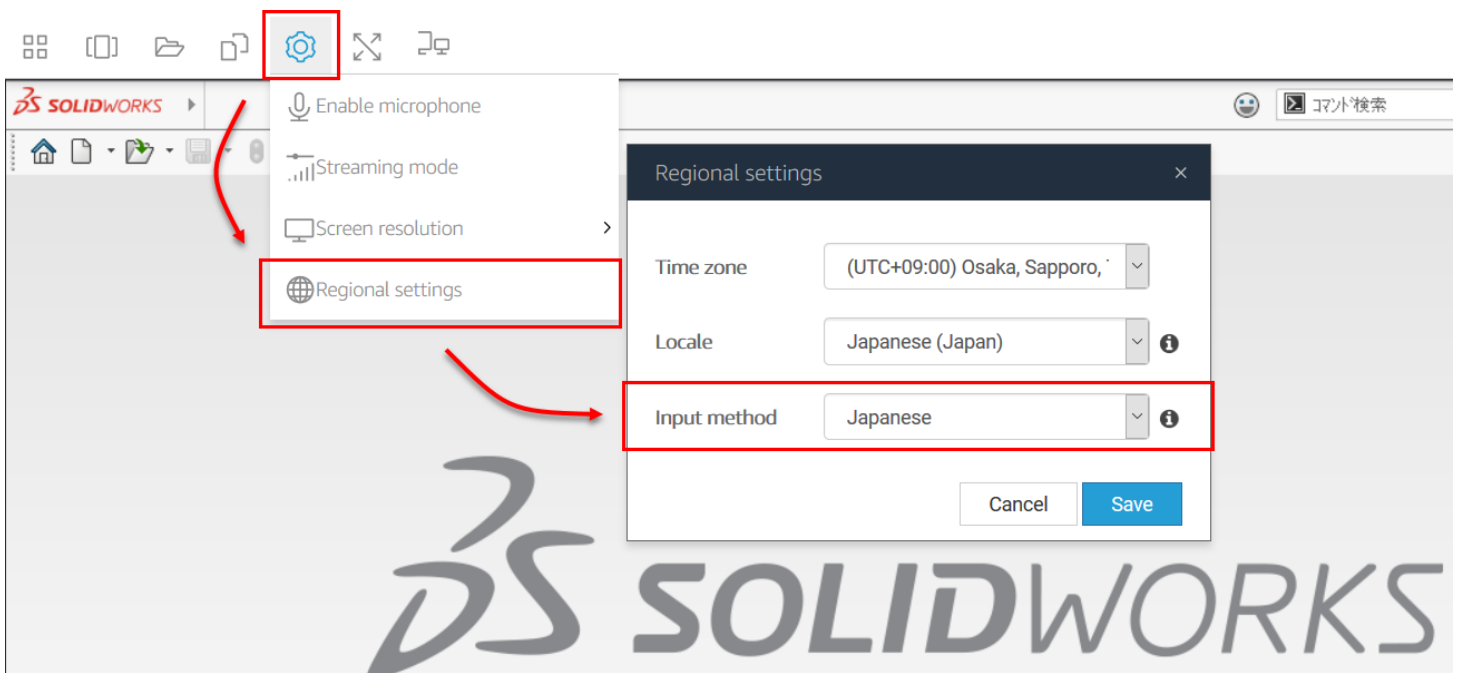
自分のデータで Beta Online でテストするにはどのようにすればよいですか？

下図のように、Beta Online セッションにご自身のデータをアップロードできます。



日本語入力することは可能ですか？

下図のように Regional settings において、Input method を Japanese に設定していただくことで日本語入力できます。



どの Web ブラウザを使えばよいですか？

- Chrome 101.0.4951.67
- Firefox 91.9.1.0esr
- Edge 101.0.1210.53

SOLIDWORKS の起動で問題発生した場合は、最初に Web ブラウザを更新してください。

例えばこちらを参考にしてください。 <https://support.google.com/chrome/answer/95414?hl=ja>

どのくらいの速度のインターネットが必要ですか？

SOLIDWORKS は、最新のテクノロジーでインターネットを経由して多くの 3D ソフトウェアを提供しています。少なくとも 3000/300 Kbps (ダウンロード/アップロード) のブロードバンド接続を使用することをお勧めします。最高の状態を維持するためには、1920x1080 の解像度では 5000/500 Kbps が理想的です。ある程度許容できる範囲では、1000/100 は最低限必要です。

SOLIDWORKS でボタンとメニューが小さいです。どうすれば大きくできますか？

ブラウザの設定でズームレベルを 100%に上げます。この設定はサポートされているすべてのブラウザで使用できますが、場所は異なります。たとえば、Google Chrome では、ズームレベルはブラウザのツールバーの Chrome メニューの [ズーム]セクションにあります。

パフォーマンスのトラブルまたはエラーが発生した場合はどうしたらいいですか？

- www.speedtest.net に接続して、ネット接続の品質を確認します。
- ワイヤレス接続ではなく、イーサネット接続に切り替えます。

(参考) SOLIDWORKS Beta Online 既知の問題について

- zip ファイルをアップロードできますが、解凍時に問題が発生することがあるため、ファイルを直接アップロードすることをお勧めします。
- Excel は実装されていません。
- グラフィックス関連の問題が発生した場合は、オプション>システムオプション>パフォーマンス>「グラフィックパフォーマンスの拡張 (SOLIDWORKS の再起動が必要)」のチェックを外し、再起動する必要があります。
- SOLIDWORKS Plastics は、コマンドマネージャのアドインタブから初めて起動したときに (初めて起動したときに) クラッシュします。セッションを閉じて再度起動すると、機能します。また、[ツール]> [アドイン]からプラスチックを有効にした場合はクラッシュしません。