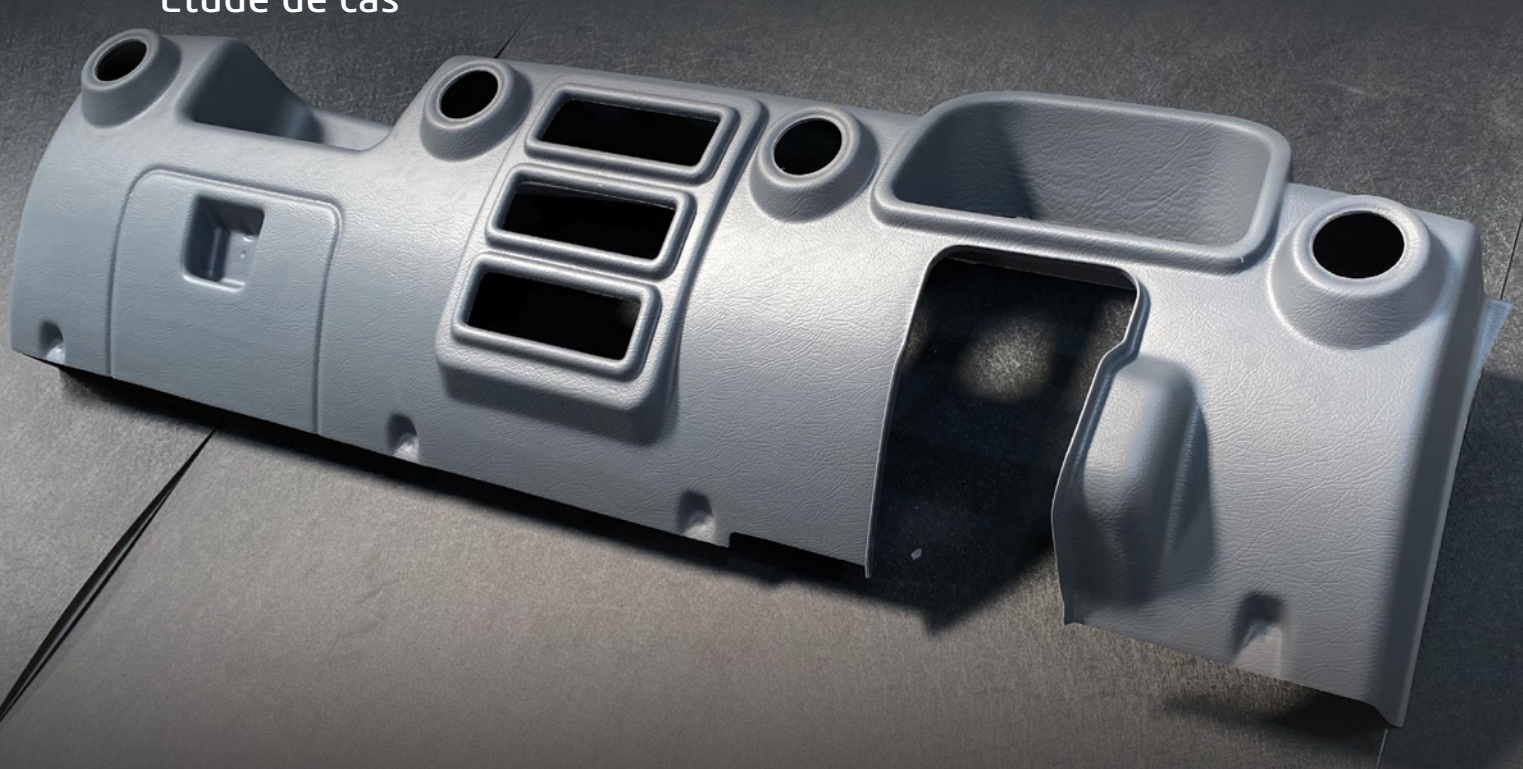


MIGMA PACKTRON AMÉLIORER LE DÉVELOPPEMENT DES TABLEAUX DE BORD ET DE L'INTÉRIEUR DES UTILITAIRES GRÂCE AUX SOLUTIONS 3DEXPERIENCE WORKS

Étude de cas



Migma Packtron s'appuie sur les solutions SOLIDWORKS et **3DEXPERIENCE** Works pour raccourcir les cycles de conception, améliorer la qualité et réduire les coûts de développement des composants pour les intérieurs des automobiles en connectant les personnes, les outils et les données sur la plateforme de développement de produits **3DEXPERIENCE** basée sur le cloud.

Le défi :

Améliorer la collaboration et la gestion des données dans l'ensemble de l'organisation de développement et de fabrication des produits.

La solution :

Ajouter des solutions **3DEXPERIENCE Works** basées sur le cloud au déploiement **SOLIDWORKS** existant, notamment les solutions Collaborative Business Innovator, Collaborative Industry Innovator, Collaborative Designer for **SOLIDWORKS**, Project Planner, Change Manager et Product Release Engineer.

Les résultats :

- Réduction de 30 % de la durée des cycles de conception
- Réduction de 20 % des délais de commercialisation
- Diminution des coûts liés à l'infrastructure, à l'informatique et à la maintenance des logiciels
- Connexion des ressources les plus importantes de l'entreprise : les personnes, les outils logiciels et les données

Depuis sa fondation en 1988, Migma Packtron est devenu le premier fabricant indien de tableaux de bord pour utilitaires et de composants pour les intérieurs des automobiles. Dans le but de devenir un fournisseur mondial de produits et de solutions pour intérieurs d'automobiles innovants, l'entreprise est devenue un fournisseur privilégié des principaux fabricants d'équipements d'origine (OEM) pour la fabrication de tableaux de bord de véhicules commerciaux. Migma Packtron a également introduit des innovations dans le secteur, telles que son concept d'emboîtement-pression récemment développé pour les composants d'intérieurs d'automobiles. Ce dernier offre des avantages substantiels comme l'ajustement et le retrait instantanés, l'absence de matériel visible sur les surfaces, ainsi qu'un plus grand attrait et une meilleure rentabilité.

Grâce à la machine de formage sous vide dotée de la plus grande taille de lit (3 300 mm x 1 700 mm) située dans le centre de l'Inde, les concepteurs et ingénieurs talentueux de l'entreprise créent des concepts d'intérieurs d'automobiles qui répondent à toutes les exigences de production via le procédé de thermoformage. Initialement, Migma Packtron faisait appel à des ressources externes pour développer ses produits. En 2018, la direction a décidé d'internaliser la conception et l'ingénierie en réalisant une évaluation des solutions de conception mécanique Siemens Solid Edge®, PTC Creo® et **SOLIDWORKS**®, avant de mettre en œuvre la CAO **SOLIDWORKS**, selon le directeur Nitin Raut.

« Nous avons décidé de développer des compétences internes pour la conception et le développement de patrons lorsque nous avons mis en œuvre **SOLIDWORKS** en 2018 », explique N. Raut. « **SOLIDWORKS** nous a aidés à accélérer notre processus de développement et à fournir plus rapidement des produits de haute qualité à nos clients. Pour continuer à développer des garnitures fixes et à parfaire nos procédés de fabrication, nous avons besoin d'une solution robuste facile à maîtriser, c'est pourquoi nous avons choisi **SOLIDWORKS**. Après avoir commencé à utiliser **SOLIDWORKS**, nous avons pu réduire les délais de livraison de 20 %. Sur la base de ce succès, nous avons décidé d'utiliser **SOLIDWORKS** sur la plate-forme **3DEXPERIENCE**® basée sur le cloud en acquérant les solutions **3DEXPERIENCE Works**, y compris Collaborative Industry Innovator pour la gestion des données du cloud. »

Migma Packtron a décidé de passer à la plate-forme **3DEXPERIENCE** en faisant l'acquisition de Collaborative Business Innovator, Collaborative Industry Innovator, Collaborative Designer for **SOLIDWORKS**, Project Planner, Change Manager et Product Release Engineer. L'objectif était de rationaliser les processus de développement et de fabrication de l'entreprise et de faciliter la collaboration au sein de tous les services.



« La combinaison du logiciel de conception **SOLIDWORKS** et de la plate-forme **3DEXPERIENCE** permet à nos équipes de planifier, d'exécuter et de superviser l'état du projet en temps réel. La plate-forme leur permet de partager facilement des tâches et de définir des livrables, des dépendances et des jalons clés. Le contrôle des révisions minimise les erreurs, ce qui réduit les frais liés à l'informatique, à l'infrastructure, à la maintenance logicielle ainsi que les coûts d'investissement à venir en matériel. »

— Nitin Raut, Directeur

LA FORMALISATION DES FLUX DE TRAVAIL ACCÉLÈRE LE DÉVELOPPEMENT

Depuis le passage à la plate-forme **3DEXPERIENCE**, Migma Packtron a formalisé ses flux de travail, ce qui a entraîné une réduction de 30 % des cycles de conception et de meilleurs délais de commercialisation. Après l'envoi par le client des exigences et spécifications détaillées pour un tableau de bord ou composant d'intérieur, les ingénieurs de Migma Packtron évaluent s'il existe des problèmes de fabricabilité des conceptions (DFM) avant de générer un devis. Une fois que le client a accepté le devis, le projet passe par les phases de développement de patrons, d'usinage, de formage sous vide, d'ajustement et de finition.

« Dès qu'une demande est initiée par un client, un projet est lancé sur la plate-forme **3DEXPERIENCE** et toutes les tâches sont ensuite attribuées à toutes les parties prenantes impliquées dans le processus », souligne N. Raut. « L'évaluation DFM et la réponse à une demande de devis du client sont gérées par notre équipe de conception et de développement à l'aide de **SOLIDWORKS** et de la plate-forme **3DEXPERIENCE**, où les données de conception sont partagées afin de finaliser l'appel d'offres. Après acceptation par le client, le développement des patrons est effectué par l'équipe de conception à l'aide de **SOLIDWORKS**, et la conception des patrons est accessible sur la plate-forme pour l'usinage en vue de la production. La combinaison de **SOLIDWORKS** et de la plate-forme **3DEXPERIENCE** nous a fourni une configuration interne efficace de développement et de fabrication qui nous aide à soutenir la croissance. »

CONNEXION DES RESSOURCES AU CLOUD

En ajoutant la plate-forme **3DEXPERIENCE** à son déploiement SOLIDWORKS, Migma Packtron a créé un système de gestion des données et du cycle de vie des produits (PLM) basé sur le cloud qui améliore les contrôles de révision, la sécurité des données et l'accès aux données. Il facilite également la gestion des changements, les processus de production et la normalisation au sein de l'entreprise. « Les rôles **3DEXPERIENCE** Works que nous avons acquis ont été déterminants, car ils nous ont immédiatement offert une solution abordable basée sur le cloud pour un PLM collaboratif puissant », souligne N. Raut.

« La plate-forme **3DEXPERIENCE** relie les ressources les plus importantes de notre entreprise, à savoir nos employés, nos outils logiciels et nos données, ajoute-t-il. Elle nous offre un environnement unifié et sécurisé pour collaborer sur les conceptions et veiller à ce que les projets et les personnes soient sur la bonne voie. »

COLLABORATION, QUALITÉ AMÉLIORÉE, COÛTS RÉDUITS

En intégrant la plate-forme **3DEXPERIENCE** basée sur le cloud à son déploiement SOLIDWORKS existant, Migma Packtron a amélioré la collaboration et l'accès aux informations. Cela a non seulement permis d'améliorer la qualité des produits, mais également de réduire les coûts liés à la maintenance de l'infrastructure, de l'informatique et des logiciels. « Préserver et développer notre position sur le marché exige des produits de haute qualité et le respect des délais de livraison », souligne N. Raut.

« La combinaison du logiciel de conception SOLIDWORKS et de la plate-forme **3DEXPERIENCE** permet à nos équipes de planifier, d'exécuter et de superviser l'état du projet en temps réel », poursuit-il. « En donnant aux équipes la possibilité de collaborer efficacement en tout lieu, à tout moment et sur n'importe quel périphérique, la plate-forme leur permet de partager facilement des tâches et de définir des livrables, des dépendances et des jalons clés. Le contrôle des révisions minimise les erreurs et, parce que nous pouvons travailler dans le cloud, nos frais informatiques, nos coûts d'infrastructure, de maintenance logicielle et d'investissement futur en matériel sont tous réduits. »

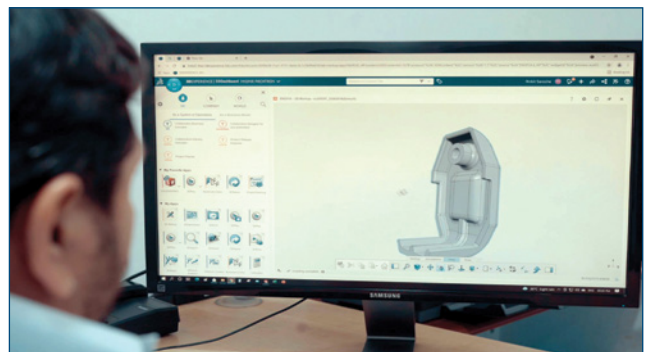
À propos de Migma Packtron

Revendeur agréé : Ekspe Software Services LLP,
Indore, Madhya Pradesh, Inde

Siège social : 12/2, progressive Industrial Park
Tigriya Badshah Road
Sanwer Road Industrial Area
Indore, Madhya Pradesh 452015
Inde
Téléphone : +91 9009986002

En savoir plus

www.migmapacktron.com



L'utilisation des solutions SOLIDWORKS et **3DEXPERIENCE** Works sur la plate-forme **3DEXPERIENCE** basée sur le cloud a permis à Migma Packtron de formaliser les flux de travail, de renforcer les contrôles de révision et de collaborer plus efficacement, ce qui se traduit par des délais de commercialisation plus courts, une meilleure qualité et des coûts réduits.

Au service de 11 industries, la plate-forme **3DEXPERIENCE**® dynamise nos applications de marque et propose une vaste gamme de solutions industrielles.

Dassault Systèmes, « l'entreprise **3DEXPERIENCE** », est un catalyseur pour les progrès de l'humanité. Nous offrons aux entreprises et aux individus des environnements virtuels collaboratifs qui leur permettent d'imaginer des innovations durables. En créant des « doubles virtuels » du monde réel à l'aide de nos applications et de notre plate-forme **3DEXPERIENCE**, nos clients repoussent les limites de l'innovation, de l'apprentissage et de la production.

Les 20 000 employés de Dassault Systèmes apportent de la valeur à plus de 270 000 clients de tous les secteurs, toutes tailles confondues, dans plus de 140 pays. Pour plus d'informations, consultez le site www.3ds.com/fr.



3DEXPERIENCE