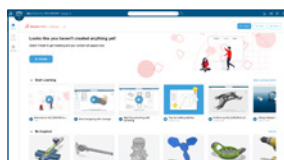


SOLIDWORKS® xDESIGN 新增功能



1 全新登录页助您快速启动项目，方便地访问学习内容

- xDesign 登录页焕新设计，助您快速访问近期项目、实用视频及样例项目。
- 直接通过平台侧面板访问学习中心，助您提升技能，更快找到答案。
- 在全新“向您推荐”页面中，探索有趣的文章、社区帖子和在线视频。

优势

使用焕新升级的登录页及直观的入口，访问最新设计、学习内容和样例内容。



2 全新的工程图功能可以方便地创建可付诸生产的工程图

- 使用熟悉的操作流程，在工程图环境中使用剖面线与剪裁圆，轻松创建剖面视图和详图视图。
- 新增爆炸视图，可清晰展示零件方向与装配关系，让技术文档一目了然。
- 支持向轮廓边线添加中心符号和尺寸，可为带圆角特征的组件完成完整的产品定义。

优势

创建详细的工程图，清晰传达制造要求，包括内部特征、装配体拟合和孔位置。

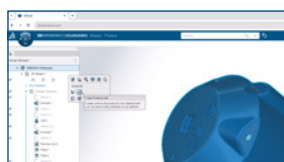


3 通过 XR 技术增强设计审阅体验

- 现可使用扩展现实头戴设备，亲身体验设计成果，提升设计审阅体验与空间感知能力。
- 现可直接通过 xDesign 开启沉浸式 VR 或 AR 体验，在虚拟或真实环境中，按实际比例查看模型并与之交互。

优势

在沉浸式扩展现实 (XR) 环境中，可视化您的模型。

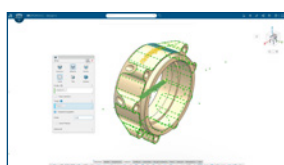


4 借助可共享链接，轻松实现协作

- 现可为 xDesign 中的任一物理产品生成可共享链接，并发送给同事。
- 单击链接后，产品将直接在他们的 xDesign 会话中打开，实现无缝协作与审阅。

优势

通过共享物理产品的直接链接，轻松实现协作，从而加快设计项目的反馈速度，提升团队协作流畅度。



5 全新建模功能，助力创建更详细的模型

- 使用包覆命令将草图轮廓投影至目标面，以生成浮雕、凹刻或划线。
- 使用草图分析命令更正过定义的草图，解决有问题的参考，并封闭开环草图轮廓。
- 在执行偏移与外壳命令时，可使用视觉指示器识别故障区域。

优势

使用高级工具创建详细、准确的模型。使用智能反馈突出问题并引导纠正，从而加快模型构建。

