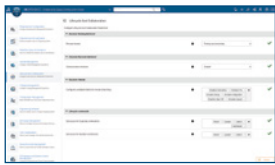


COLLABORATIVE DESIGNER FOR SOLIDWORKS® 新增功能

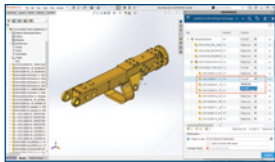


1 灵活的修订方案

- 通过从新的灵活修订版格式中进行选择，在加强数据管理的同时，简化产品开发修订版控制。
- 利用主要和次要修订版级别，在修订时支持零部件 A.1 变成 A.2。

优点

符合您的工程标准，并通过改进的修订方案避免混淆。

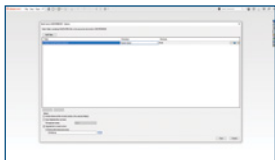


2 与外部供应商进行数据交换

- 借助使用 SOLIDWORKS® 中的简单命令共享整个设计项目的功能，更快地与 3DEXPERIENCE® 平台之外的人员进行协作。
- 利用 3DDrive 网盘集成，更轻松地与外部相关人员共享数据。
- 通过设置有关共享数据的权限，控制数据完整性。

优点

通过提供相关的设计数据，与外部供应商轻松安全地进行交流。

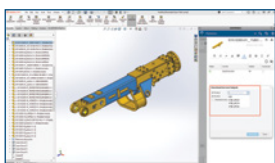


3 批量保存 - Bookmark Editor 书签管理器

- 通过在保存时为内容定义书签，在 3DEXPERIENCE 平台上管理和整理新保存的数据。
- 使用与本地文件夹组织相对应的书签结构对数据进行分类，同时保留本地文件夹结构。

优点

利用在保存期间创建书签的功能，节省整理数据的时间。

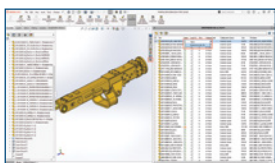


4 衍生输出管理

- 利用维护来自管理控制台的衍生输出一致设置的功能，在共享数据之前选择格式。
- 让管理员可为零件和工程图选择 PDF 或 STEP 等格式。
- 利用异步或同步规则生成设置新的衍生输出规则。

优点

使用管理员定义的一致设置节省时间。

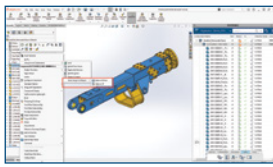


5 本地缓存资源管理器

- 直接从任务窗格访问和管理缓存的内容。
- 轻松查看和管理您的本地缓存，并在图形区域中快速拖放图像并将其删除。

优点

快速访问和管理本地缓存。



6 设计共享

- 从 SOLIDWORKS 轻松在 3DSwym 社区中共享设计。
- 让社区成员可轻松评论模型并向设计师提供即时反馈。

优点

通过轻松地与内部和外部社区共享设计，改善协作。



7 从 FeatureManager® 树拖放到 3DEXPERIENCE 平台

- 将零部件从 SOLIDWORKS 特征树拖放到 3DEXPERIENCE 插件中的 Bookmark Editor 等应用程序。

优点

利用 FeatureManager 树集成，节省时间并简化零部件工作流程。



8 文件助手工具

- 使用新的独立工具，在解决与尾随空格和重复文件名相关的问题的同时，准备好文件进行批量上传。
- 通过添加额外的检查（如缺少参考、缺少配置、短文件名、3D Interconnect 零部件链接），不断改进您的上传工作流程。

优点

利用准备文件和解决问题的增强功能，提高数据上传速度。

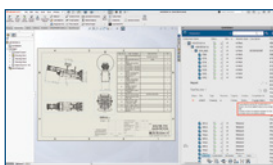


9 Welcome 应用程序

- 通过从一站式资源目标访问向 Collaborative Designer for SOLIDWORKS 用户推荐的应用程序列表，更快地入门。
- 观看 Collaborative Designer for SOLIDWORKS 的新入门视频。
- 单击“欢迎导览”按钮，随时播放欢迎导览。

优点

为新用户提供轻松无忧的入门体验。



10 工程图成熟度转换规则

- 利用仅当所有依赖项都已达到同一发布成熟度阶段时才发布工程图的功能，减少错误。
- 利用仅当子项处于相同或更高状态时才升级工程图的功能，确保完整性。

优点

利用更好地管理工程图成熟度转换的功能，改善生命周期工作流程。

我们的 3DEXPERIENCE® 平台为我们服务于 11 个行业领域的品牌应用程序提供了技术驱动，同时提供了一系列丰富的行业解决方案经验。

3DEXPERIENCE 公司达索系统是人类进步的催化剂。我们为企业和用户提提供可持续构想创新产品的虚拟协作环境。借助我们的 3DEXPERIENCE 平台和应用程序，我们的客户能够打造真实世界的“孪生虚拟体验”，从而拓展了创新、学习和生产的边界。

达索系统的 20,000 多名员工为 140 多个国家/地区、各行各业、不同规模的 270,000 多家客户带来价值。更多信息，请访问 www.3ds.com/zh。

