

10 ASPECTOS QUE DEBERÍA SABER

SOBRE I+D DE SOLIDWORKS

El mercado del diseño CAD mecánico es altamente competitivo, por lo que innovar de forma continua es fundamental para lograr el éxito. **SOLIDWORKS**® facilita la innovación gracias a una interfaz fácil de usar, herramientas perfectamente integradas, compatibilidad sencilla con otros complementos de software e integración completa con la plataforma **3DEXPERIENCE**®.

PERO NADA DE ESTO HABRÍA SIDO POSIBLE SIN EL EQUIPO DE I+D DE SOLIDWORKS.

01 VALORAMOS SU OPINIÓN

El equipo de I+D de **SOLIDWORKS** escucha activamente a los usuarios desde su puesta en marcha en los años 90. Escuchar la opinión de los clientes siempre ha sido importante para **SOLIDWORKS**: el 90 % de nuestras mejoras de software proceden de los usuarios. ¿Por qué? Porque estos equipos se centran en las necesidades y el valor del usuario.

02 EXPERIENCIA REAL

Muchos miembros del equipo de I+D de **SOLIDWORKS** proceden del sector: diseñadores e ingenieros que utilizaron CAD en puestos anteriores y que ahora lo desarrollan para otros usuarios. Ayudar a las personas cuyos puestos ocuparon en el pasado, conocer los puntos débiles de los clientes y crear soluciones para mejorarlos es parte de su ADN.



“Al equipo de **SOLIDWORKS** le encanta conocer la opinión de los usuarios, tanto si es crítica como positiva. Gracias a sus comentarios, van lanzando actualizaciones sobre la marcha.”

- Brad Meador, diseñador de proyectos, Altec

90 % 

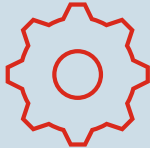
Porcentaje de mejoras de software que proceden de los usuarios

"Lo que más me gusta de **SOLIDWORKS** no es el programa en sí, sino el equipo humano que hay detrás".

- Kara Tucker, diseñadora CAD de desarrollo de productos, Gibson Brands

03 FORMAMOS A LOS USUARIOS

El equipo de I+D de **SOLIDWORKS** conoce la mejor forma de asistir a los usuarios. Los miembros del equipo escuchan a los clientes de varias maneras: leen los foros y redes sociales, analizan los comentarios y las mejoras enviados por los usuarios y, por supuesto, visitan a los clientes. Cada año, el equipo de I+D de **SOLIDWORKS** debe reunirse y conectar directamente con los clientes. Visita a los usuarios de **SOLIDWORKS** en fábricas, oficinas y espacios de fabricantes, y también en las reuniones de **3DEXPERIENCE World**. Su objetivo es conocer cómo se utiliza el software y cómo podrían mejorarlo.



Nadie ha luchado más que **SOLIDWORKS** por lograr que el CAD sea accesible.

"Averiguar lo que necesita realmente el usuario es todo un arte. Es necesario utilizar diferentes técnicas, por lo que formamos a todos los miembros del equipo de definición de productos.

- Bruce Holway, director de definición de productos de **SOLIDWORKS**

04 SIMPLIFICAMOS LA COMPLEJIDAD

Una de las señas de identidad de I+D de **SOLIDWORKS** es hacer accesible el CAD. Antes de que **SOLIDWORKS** entrara en el mercado en los años 90, los equipos de usabilidad en el ámbito del software eran prácticamente desconocidos. **SOLIDWORKS** sabía que estos equipos serían fundamentales, por lo que creó el primero hace más de 20 años. Hoy en día, los productos de **SOLIDWORKS** siguen destacando por su facilidad de uso y accesibilidad. A medida que los productos de **SOLIDWORKS** crecen y evolucionan, la facilidad con la que los diseñadores e ingenieros pueden navegar por las opciones y crear diseños detallados rápidamente es y siempre será nuestra gran prioridad.



“No dejamos de buscar formas de facilitar el uso del CAD. Los usuarios lo utilizan durante todo el día, por lo que es importante que su uso resulte agradable.”

- Rob Jost, gerente sénior de definición de productos de **SOLIDWORKS**

05 INTEGRACIÓN DE NUEVAS TECNOLOGÍAS

El equipo de I+D de **SOLIDWORKS** se asegura de que todas las mejoras sean productivas y de que no solo respondan a tendencias o modas. Aplicar el aprendizaje automático (ML) y la inteligencia artificial (IA) al diseño y la ingeniería es como programar un robot para automatizar una tarea tediosa sin que usted pierda el control. El equipo de I+D de **SOLIDWORKS** trabaja para incorporar nuevas tecnologías a las soluciones de diseño de **SOLIDWORKS** con el objetivo de simplificar las tareas diarias y ayudarle a centrarse en la perspectiva general.

"Vemos el número de tareas repetitivas y aburridas que realizan los usuarios de CAD cada día y buscamos la forma de desarrollar una tecnología que les ayude. No obstante, al final, es el usuario quien elige la más adecuada para su situación".

- Rob Jost, gerente sénior de definición de productos de **SOLIDWORKS**

06 INVERSIÓN EN I+D

Además de ofrecer nuevas tecnologías, **SOLIDWORKS 3D CAD** presenta cientos de nuevas características cada año sin mostrar signos de ralentización. ¿Cómo puede estar seguro de que **SOLIDWORKS** está comprometido con el futuro? El equipo de I+D de **SOLIDWORKS** cuenta con una inversión en investigación y desarrollo de más de 1000 millones de dólares de Dassault Systèmes. Puede confiar en que su inversión en **SOLIDWORKS** le será devuelta en forma de mejoras a corto plazo y avances tecnológicos con visión de futuro.



Mil millones de dólares
invertidos en I+D de alta tecnología



“Existe un método para hacer estas pruebas y perfeccionar el producto. Por eso, formamos al equipo de I+D de **SOLIDWORKS** para que sea más eficaz.”

- Bruce Holway, director de definición de productos de SOLIDWORKS

07 PERSONALIZACIÓN

La personalización es importante para los clientes de **SOLIDWORKS 3D CAD** y para el departamento de I+D. El software ofrece una potente **API** y una amplia variedad de complementos y extensiones, así como una interfaz de usuario que se puede personalizar para adaptarla a las preferencias personales o los requisitos específicos del proyecto. Tanto si es un estudiante que utiliza **CAD** por primera vez, una startup que trabaja en un nuevo proyecto o un usuario avanzado que profundiza en diseños complejos, el equipo de I+D de **SOLIDWORKS** ha diseñado el software para que disponga de una **interfaz de usuario** sencilla y potente capaz de satisfacer todas sus necesidades.

"**SOLIDWORKS** siempre se ha esforzado por proporcionar una interfaz para todos los usuarios. Una interfaz que sea potente desde el primer momento, así como lo suficientemente flexible para que puedan personalizar su experiencia".

- John Sweeney, director sénior de desarrollo de productos de SOLIDWORKS

08 INTEROPERABILIDAD

Muchos ingenieros y diseñadores utilizan paquetes de software distintos para los diferentes aspectos de sus trabajos. I+D de **SOLIDWORKS** se centra en una integración perfecta tanto con los productos de Dassault Systèmes como con el software de terceros para optimizar la adaptabilidad. Esto es crucial para los equipos repartidos en varios puntos geográficos, sobre todo si no todos los miembros del equipo utilizan el software de **SOLIDWORKS**. Los equipos de I+D de **SOLIDWORKS** colaboran estrechamente con otros equipos de I+D de Dassault Systèmes y son expertos en la plataforma **3DEXPERIENCE**, por lo que saben lo que significa proporcionar una estrecha interoperabilidad con las herramientas de desarrollo de productos basadas en la nube. Esto proporciona a los usuarios un entorno fluido e interconectado para todos los aspectos de su negocio.

"Uno de los aspectos más destacados de **SOLIDWORKS** es que escuchan a sus usuarios, saben lo que quieren y se esfuerzan por hacer realidad esos cambios".

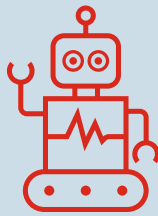
- Sanket Patil, jefe de equipo, Bowhead Corporation

09 PARTE DE UN EQUIPO MÁS GRANDE

El equipo de I+D de **SOLIDWORKS** forma parte de la familia Dassault Systèmes. Se centra en las herramientas de diseño que ya conoce y colabora con **más de 7000** ingenieros, diseñadores, analistas, desarrolladores y programadores de todo el mundo para mejorar sus soluciones de desarrollo de productos. Con el respaldo, el apoyo y la experiencia de un grupo mundial de I+D, **SOLIDWORKS** cuenta con toda la experiencia y el apoyo que necesita para crear tecnologías valiosas durante los próximos años.

"Durante toda la historia, durante miles de años, los ingenieros utilizaron el lápiz y el papel. Y, de repente, llegó el **CAD**. Es un **gran momento** para trabajar en este campo".

- Bruce Holway, director de definición de productos de **SOLIDWORKS**



I+D se centra en hacer que la IA y el aprendizaje automático sean prácticos para todos los usuarios.

10 APROVECHAR LA NUBE

El departamento de I+D de **SOLIDWORKS** ha estado observando las tendencias del sector y del mercado desde el primer día. Ha sido testigo de los grandes avances de los últimos 30 años y ninguno ha sido tan impresionante como la nube. Aprovechando la potencia que ofrece la inversión en la nube de Dassault Systèmes, este equipo ha ayudado a crear herramientas de diseño basadas en navegador que mejoran el **CAD 3D** de **SOLIDWORKS** con **almacenamiento en la nube compatible con CAD**, y han eliminado los silos del proceso de colaboración entre diferentes departamentos y empresas. **I+D de SOLIDWORKS** anticipa las necesidades futuras y las formas de ofrecer tecnologías avanzadas, como la inteligencia artificial y el aprendizaje automático, para que usuarios como usted puedan alcanzar el éxito.

Los esfuerzos de I+D de **SOLIDWORKS** han crecido y evolucionado con las necesidades de sus usuarios. Esto les ha ayudado a mantenerse un paso por delante de las necesidades modernas del desarrollo de productos, así como a ofrecer el mismo **CAD líder en el sector** en el que tanto confían. **SOLIDWORKS I+D** seguirá ofreciendo la misma experiencia de modelado revolucionaria, al tiempo que le proporciona las herramientas de colaboración modernas necesarias para innovar en la actualidad y en el futuro.

Para obtener más información o acceder a una demostración práctica, póngase en contacto con su socio de distribución autorizado local.